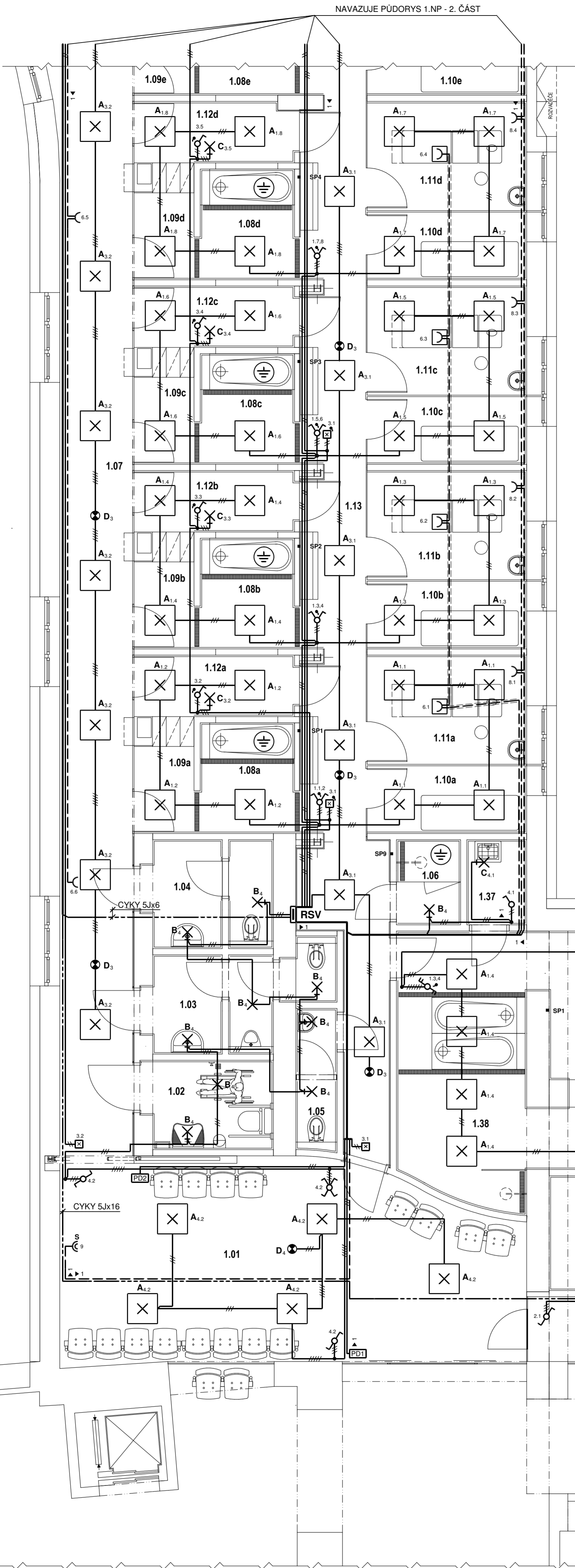


LEGENDA MÍSTNOSTÍ		
ČÍSLO	NÁZEV MÍSTNOSTI	PLOCHA
1.01	ČEKÁRNA	35.92
1.02	WC PARAPLEGICI	4.33
1.03	WC - MUŽI	6.16
1.04	WC - ŽENY	5.11
1.05	WC - POHOTOVOSTNÍ	2.35
1.06	SPRCHA	2.20
1.07	CHODBA	117.23
1.08a	SLATINNÁ KOUPEL	4.39
1.08b	SLATINNÁ KOUPEL	4.39
1.08c	SLATINNÁ KOUPEL	4.39
1.08d	SLATINNÁ KOUPEL	4.39
1.08e	SLATINNÁ KOUPEL	4.39
1.09a	ŠATNA VSTUPNÍ	2.07
1.09b	ŠATNA VSTUPNÍ	2.10
1.09c	ŠATNA VSTUPNÍ	2.10
1.09d	ŠATNA VSTUPNÍ	2.10
1.09e	ŠATNA VSTUPNÍ	2.10
1.10a	ODPOČÍNKOVÉ LŮŽKO	4.36
1.10b	ODPOČÍNKOVÉ LŮŽKO	4.36
1.10c	ODPOČÍNKOVÉ LŮŽKO	4.36
1.10d	ODPOČÍNKOVÉ LŮŽKO	4.36
1.10e	ODPOČÍNKOVÉ LŮŽKO	4.36
1.11a	MASAŽ	7.02
1.11b	MASAŽ	7.02
1.11c	MASAŽ	7.02
1.11d	MASAŽ	7.02
1.12a	VÝSTUPNÍ ŠATNA	4.58
1.12b	VÝSTUPNÍ ŠATNA	4.67
1.12c	VÝSTUPNÍ ŠATNA	4.67
1.12d	VÝSTUPNÍ ŠATNA	4.67
1.13	CHODBA	48.92
1.37	ÚKLID	2.71
1.38	SLATINNÁ DVOJKOUPEL	14.00
1.39	ODPOČÍVÁRNA	15.88
1.40	WC - POHOTOVOSTNÍ	1.96
1.41	ŠATNA	3.99
1.42	DVOJMASAŽ	23.90
1.43	WC	2.86
1.44	ÚKLID	1.84
1.45	ŠATNA	6.04
1.46	SPRCHA	6.50
1.47	WC	1.36
1.48	ÚKLID	1.01
1.49	ČISTÉ PRÁDLO	2.27
1.50	RASSOUL	5.07
1.51	PARNÍ LÁŽEŇ	6.97
1.52	ODPOČÍVÁRNA	9.14
1.53	SLUNEČNÁ LOUKA	9.25
1.54	CHODBA	11.84



LEGENDA PŘÍSTROJŮ

- 3558-A01340, TANGO
- 3558-A06340, TANGO
- 3558-A07340, TANGO
- 3558-A52340, TANGO
- 3558-A91342 + 3916-12221, TANGO
- 3558A-06940B, TANGO IP44
- 3558A-05940B, TANGO IP44
- 3558A-52940B, TANGO IP44
- 3558A-80940B, TANGO IP44
- Teplotní čidlo - součást termostatu
- 5518A-A2349B, TANGO
- 2x 5518A-A2349B, TANGO
- 1x 5518A-A2349B + 5598A-A2349, TANGO
- 5518A-2999B, TANGO IP44
- Krabice Platinum IP44 nerez 89700
+ instal. krabice do betonu 81988
+ zásuvka Mozaic 77140
- Rozvaděč slatina vany viz výkr. č. EI.7
- Rozvaděč slatina pára viz výkr. č. EI.8
- Drátový žlab CF 54/50
- KO125E + EPS2
- Pospojování kovových hmot v místnosti
provést drátem CY 4 mm
a spojit na svorce SP.

LEGENDA SVÍTIDEL

- LED panel DS 36W
- Svítlidlo PL 303 s PIR, LED 10W
- Svítlidlo PL 303 bez PIR, LED 5W
- Svítlidlo nouzové Safeboy 8W
- Svítlidlo bodové zapuštěné LED 3x2W
- Hvězdné nebe VPL20L-CEP100
- Svítlidlo dod. parní lázně

LEGENDA SPOTŘEBIČŮ

- Vyvíječ páry HGX15, 15kW/3x400V
- Elektrický infrazářič
- Pohon dveří
- Ventilátor - dod. VZT
- Topná rohož HM 100/1,0, 1m2, 100W

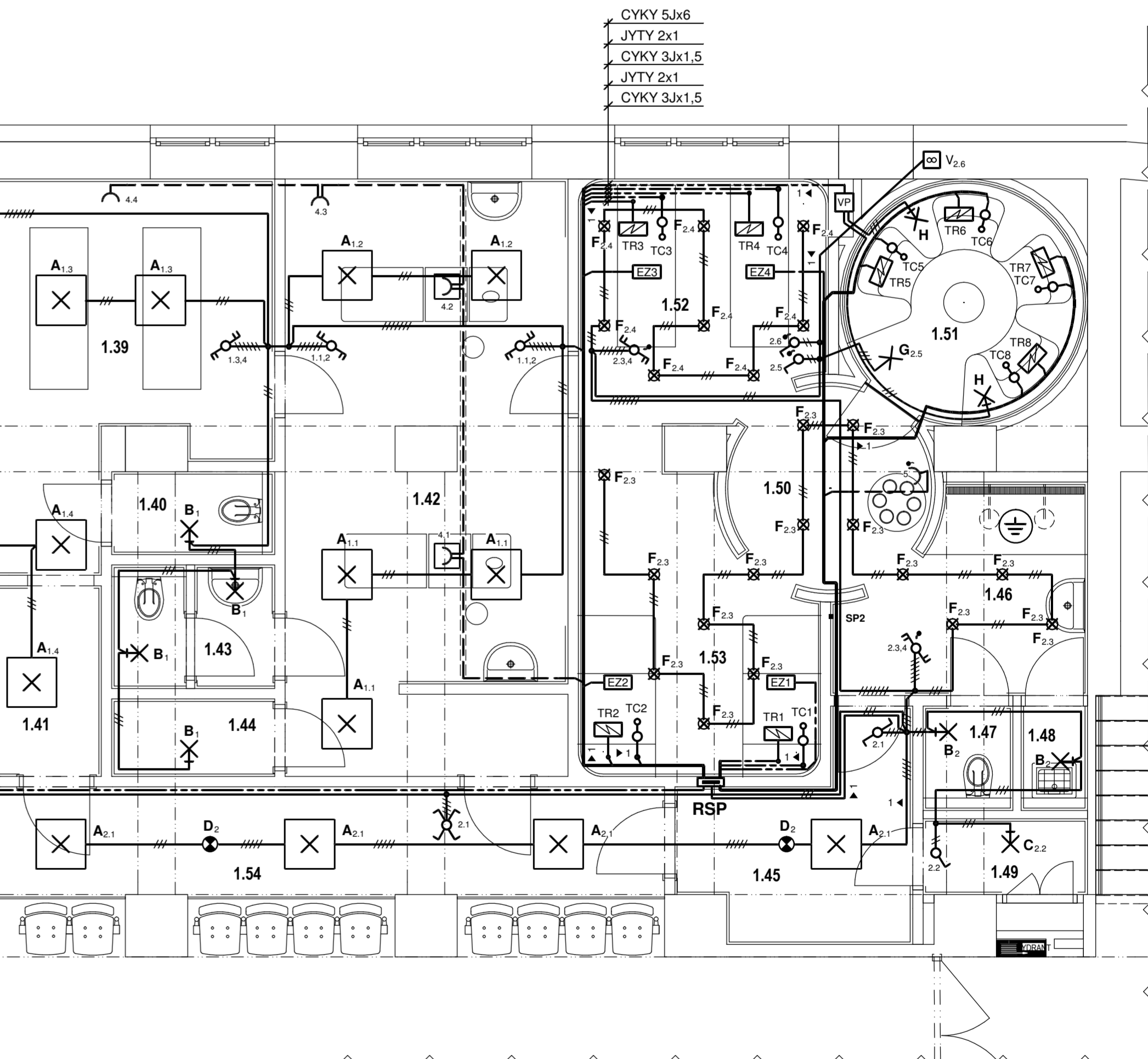
LEGENDA OZNAČENÍ PŘÍSTROJŮ

- číslo spínáče číslo obvodu typ svítidla
- číslo spínáče číslo obvodu
- pořadové číslo zásuvky číslo obvodu

POZNÁMKY

Světelná instalace provedena kabely CYKY 20; 30; 3J; 5Jx1,5.
Zásuvková instalace bude provedena kabely CYKY 3Jx2,5.
Kabely budou uloženy převážně volně nad podhledem v drátěných kabelových žlabech.
K přístrojům na stěnách budou kabely uloženy pod omítkou.
K zásuvkám v podlaže pod masážními stoly budou kabely zataženy do trubek uložených v podlaže.

NAPĚTÍ: 3/N/PE, 50Hz, 3x230/400V, AC
OCHRANA: AUTOMATICKÝM ODPOJENÍM OD ZDROJE TN-C-S
+ PROUDOVÉ CHRÁNIČE
+ DOPLŇJÍCÍ POSPOJOVÁNÍ
PROSTŘEDÍ: VIZ TECHNICKÁ ZPRÁVA



Generální projektant ARCHITECT Ing. arch. Antonín Nehoda Pod Hrázi 308 379 01 Třeboň - Brlínice IČ: 60556077 www.spole-architect.cz		investor Město Třeboň Palackého náměstí 46 379 01 Třeboň IČ: 00247618 DIČ: CZ00247618	
Vypracoval MIROSLAV LIŠKA - PROJEKTOVÁNÍ ELEKTRICKÝCH ZAŘÍZENÍ U Čertíka 2299/35, 370 10 České Budějovice IČO 671 66 270 tel.: 777 637 732 e-mail: mliska@c-box.cz			
Název akce BERTINY LÁZNĚ TŘEBOŇ - REKONSTRUKCE BALNEOPROVOZŮ			
Obsah SLATINNÉ KOUPELE ELEKTROINSTALACE		PŮDORYS 1.NP - 1.část	
Část dokumentace DOKUMENTACE K PROVEDENÍ STAVBY (DPS)			
MĚŘÍTKO KRESLIL DATUM ZAKÁZKA	1:50 Miroslav Liška 14.5.2014 1405	stavební objekt číslo výkresu paré č.	SO-03b E-ei-02.1